

## RM-15シリーズ/RM-18シリーズの標準仕様

規格	RM-15シリーズ	RM-18シリーズ
許容荷重(Kgf)	1,300~1,500	1,500
有効プラテン長(mm)	1,150	1,100
プラテン幅(mm)	400	450
プラテン外幅(mm)	950~1,150	950~1,240
プッシュプルストローク(mm)	1,200	1,170
フェースプレート幅(mm)	950	1,100
フェースプレート高さ(mm)	950	900
フォークリフト推奨荷重	2.5t以下	3t以上
重量(Kg)	約550	約730

### RM-15シリーズの用途

- 海上コンテナおよび箱型トラックの積み込み、積み下ろし用
- 原材料、製品等の出入庫作業用
- ポリ袋肥料用
- 青果物用(高さのある箱物用)
- その他広範囲の貨物に適用可能

### RM-18シリーズの用途

- 倉庫内高積み保管用  
(袋物、クロス袋、ポリ袋、フレキシブルコンテナ、カートンケース)
- 米用(紙袋、麻袋、樹脂袋)

### 機能上の特長

1. アタッチメントの脱着が簡単です。
2. 分離型サイドシフトにより位置決めが容易です。(オプション)  
サイドシフトはアタッチメントの脱着後もフォークリフトの通常運転に使用可能です。
3. オートチルト機構によるフェースプレートで荷物を傷めません。
4. プラテンの特長
  - 左右のプラテンの間隔は調整可能です。
  - 錆を 방지、保守管理が簡単なステンレス張りもあります。(オプション)
  - シートパレットとプラテンの間の滑りを良くするために、波型のプラテンもあります。(オプション)
  - シートリテーナーを取り付けることも可能です。(RM-18シリーズは標準装備)

### 特型

- ご要望に合わせてPPAのカスタマイズも可能です。

弊社はアタッチメント専門メーカーです。作業方法の改善等何でもご相談下さい。

全メーカーのフォークリフトを  
大活躍!

# ロード・プッシュプル アタッチメント



RM-15シリーズ



RM-18シリーズ

LOAD PUSH/PULL  
ATTACHMENT



山川エンジニアリング株式会社

〒811-2112 福岡県粕屋郡須恵町植木1265-24  
TEL.092(936)2228 FAX.092(936)2399  
URL: <http://www.yamakawa-eng.co.jp> E-mail: [info@yamakawa-eng.co.jp](mailto:info@yamakawa-eng.co.jp)



物流を、ステキに。YAMAKAWA



ロード・プッシュプル アタッチメント「RM-15シリーズ」「RM-18シリーズ」は、低コスト・合理的なシートパレットの荷役に最適なアタッチメントで、既存のフォークリフトに装着できます。



Q. いろんなサイズの荷物を取り扱っているんだけど、幅広く使えるアタッチメントはないかな？



大きな荷物でも対応できるアタッチメントがほしいな。



## RM-15シリーズがおすすめです。

本体の軽量化により積載効率UP、コンテナ内作業や軽量物の運搬に最適です。

- フェースプレートの高さが低いので、出入りが容易
- フレームに窓を設けることで中間視野を改良し、海上コンテナ内で2段積み作業性が向上
- 安全性、軽量化、作業性を重視

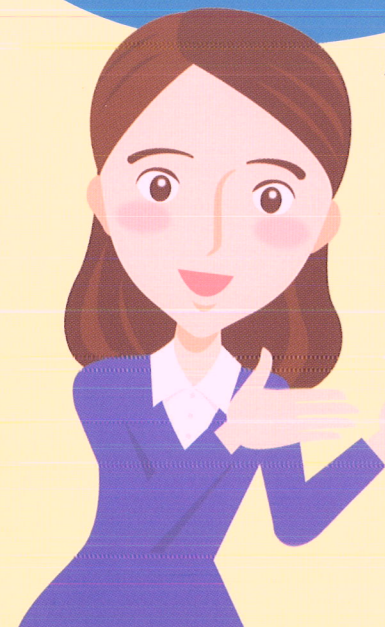


## RM-18シリーズをお選びいただければ、重量物や幅広のお荷物の積み込みが容易になりますよ！

- 重量物、幅広の荷物に適している
- 高所視界性が良く米麦袋の入出庫作業に最適
- 安全性・作業性を重視



アタッチメントを使えば積み込みと積み下ろし作業がスムーズに行えます！



### コンテナ内へのフレコン積み込み作業



①シートパレットのタブ部をグリッパで掴みます。



②シートパレットとフレコンをプラテン上に引っ張り込みます。



③コンテナ内でフレコンを積み込みします。

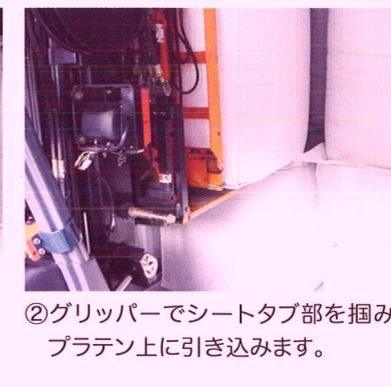


積み込み完了！

### コンテナからのフレコン積み下ろし作業



①フレコン積みされた荷物をデバンニングします。



②グリッパでシートタブ部を掴み、プラテン上に引き込みます。



③シートリテーナー機構により、シートを引き抜きながらフレコンをパレタイズします。シートと一緒にパレタイズすることも可能です。

### フレコン荷卸しのメリット

- シートパレットでのフレコン荷役は、木製パレット使用時と比べ、1フレコンの充填量を15%程度アップさせられます。
- プッシュプルフォークではフェースプレートを前面に出して荷役を行うため、フォーク先端でフレコンに穴をあけてしまうトラブルを防止できます。
- 荷役時間は通常フォークで行う場合と大差はありません。
- 木製パレットの破損による荷役トラブルの心配がありません。

安全でスピーディーに作業できそうだ！

